



سكايلاين للسيارات
SKYLINE AUTOMOTIVE



TUCSON



تصميم عصري وجذاب.

من خلال الشبك الأمامي ثلاثي الأبعاد ذو الطراز البارامتري والأسطح البارزة بتصميمها الأنيق، تؤكد توسان أنها السيارة المثالية لأصحاب الذوق الرفيع ذوي التطلعات المستقبلية لانتقاء تصميم عصري يعتمد على ترجمة جديدة للطابع الرياضي الذي استخدمنا في صنعه مجموعة من التجهيزات الرقمية المتطورة. حيث تبرز سيارة توسان بمصايبحها النهارية المخفية وأقواس العجلات ذات الزوايا والكسوة الجانبية المتباينة.



اختبر إحساس الانطلاق.

بمجرد دخولك مقصورة توسان سوف يتغلب عليك شعور بالسعادة والراحة. حيث تشكل لوحة العدادات بطرازها العصري المفتوح ابتكاراً رئيسياً في التصميم الذي يخلق جواً متميزاً وعالي التقنية يجعلك تشعر بالأمان والاسترخاء والثقة. يعمل نظام مبتكر غير مرئي لضبط التهوية على توزيع الهواء البارد أو الدافئ بلطف، وبشكل غير مباشر لا يؤدي بشركك.

شاشة وسطية تعمل باللمس (ضبطات شخصية)



لوحة عدادات مفتوحة مقياس 10.25 بوصة



فتحات تهوية متعددة



رحلتك الرقمية تبدأ من هنا.

مهما كان طول الرحلة، فإن الوقت يمر بسرعة عندما تكون رفيقة السفر سيارة توسان الوائقة وذات المزايا الاستثنائية التي تتضمن نظام المعلومات والترفيه بشاشة مقاس 10.25 بوصة ومكبرات صوت متميزة من Bose. في حين تظهر الشاشة التي تعمل باللمس سهلة التشغيل وتزامن بسهولة مع هاتفك الذكي لتزودك بالترفيه اللامحدود والمعلومات الضرورية التي تحتاجها أثناء القيادة. ومع نظام التحكم بالسرعة تصبح القيادة سلسلة على الطريق السريع وأكثر راحة واعتمادية.

شاشة تعمل باللمس LCD مقاس 10.25 بوصة



نظام صوتي راقٍ من Bose



نظام ذكي لتثبيت السرعة



المزايا



عجلات معدنية مقاس 19 بوصة



عجلات معدنية مقاس 18 بوصة



عجلات معدنية مقاس 17 بوصة



عجلات فولاذية مقاس 17 بوصة



نظام ذاكرة مدمج (IMS)



نظام تكيف هوائي أوتوماتيكي بالكامل



نظام تكيف هوائي بدوي



نظام صوتي عادي 3.8 بوصة



مجموعة عدادات المراقبة TFT LCD مقاس 4.2 بوصة



مصابيح LED صغيرة في المرايا الخارجية (اختيارية)



شبكة أمامي مطلي بالكروم الأسود



شبكة أمامي مطلي باللون الفضي



مصابيح أمامية MFR LED (اختيارية)



مصابيح أمامية عاكسة (قياسية)



ستارة الباب الخلفي تعمل يدوياً



نظام دخول السيارة



مصباح داخلي خافت الإضاءة



نظام تهوية مقعد السائق



ناقل حركة كهربائي يعمل أوتوماتيكياً (اختياري)



فتحة سقف بانورامية



نظام باب الصندوق الخلفي



قوالب خارجية محيطة مطلية بالكروم (اختيارية)



مجموعة مصابيح خلفية LED (اختيارية)



مجموعة مصابيح خلفية (قياسية)

الألوان الداخلية



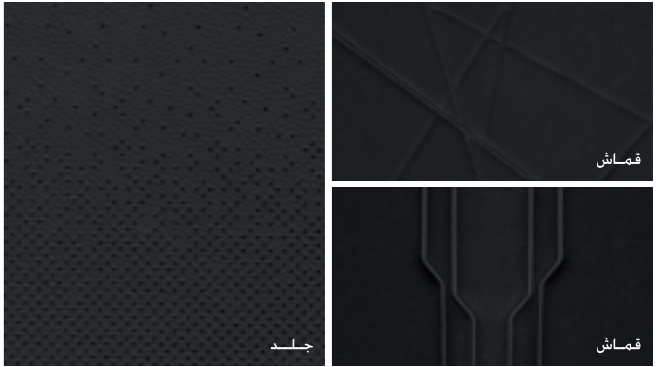
فرش المقصورة باللون الأسود



فرش المقصورة باللون الرمادي



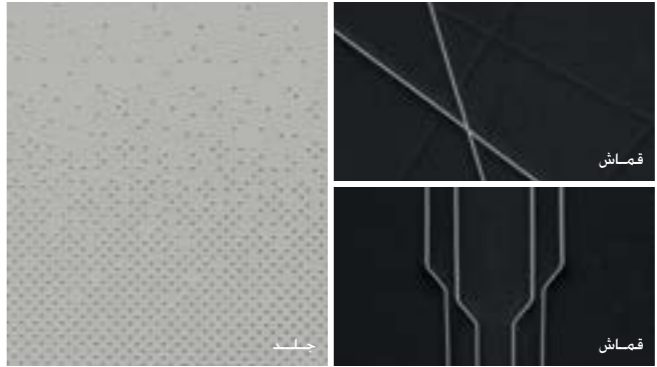
فرش المقصورة باللون أزرق تركوازي



قماش



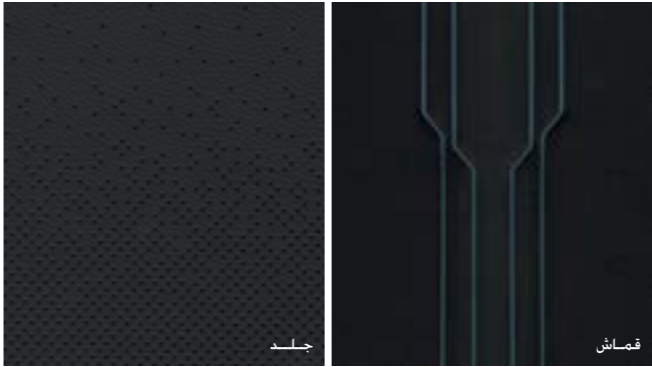
قماش



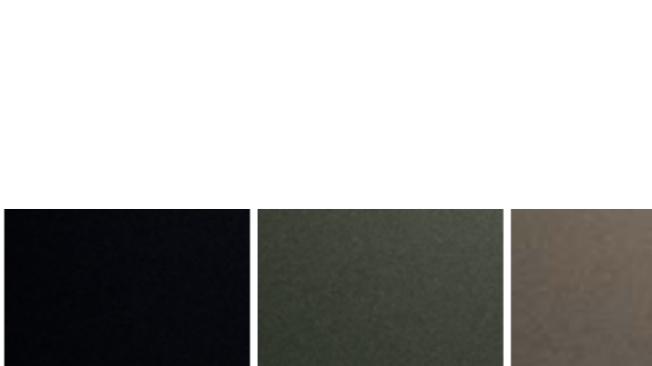
قماش



قماش



جلد



جلد

الألوان الخارجية



أسود فانتوم

رمادي أمازون

برونزي حبري

أزرق تركوازي

أحمر قرمزي

رمادي نيتان

فضي لامع

أبيض كريمي

المواصفات

توسان		النوع
سمارت ستريم G2.5	سمارت ستريم G1.6T-GDi	
4 أسطوانات بكامة علوية مزدوجة	4 أسطوانات بكامة علوية مزدوجة	نوع المحرك
2,497	1,598	الإزاحة (سي سي)
190 / 6,100	180 / 5,500	أقصى قدرة (حصان/د.د.)
24.7 / 4,000	27.0 / 1,500-4,500	أقصى عزم (كجم-م/د.د.)
		المكابح
		أمامية
		خلفية
		التعليق
		أمامي
		أمامي
		الإطارات
215/65R17, 235/55R18, 235/50R19		
الأبعاد		
1,017 (966) / 1,000 (980)	أمامي (مع/فتحة سقف) / خلفي (مع/فتحة السقف)	حيز الرأس (ملم)
1,052 / 996	أمامي / خلفي	حيز الأرجل
1,464 / 1,428 (1,398)	أمامي / خلفي (ستارة الباب)	حيز الكتفين

- القيم المذكورة أعلاه هي نتائج اختبارات داخلية ويمكن أن تتغير بعد التأكد من صحتها
- قد لا يتم توريد بعض من الأجهزة الموضحة أو المبينة أعلاه في هذا الكتلوج كأجهزة قياسية. وقد يتم طرحها بتكلفة إضافية.
- تحتفظ شركة هيونداي موتور بحق تغيير المواصفات والأجهزة دون إخطار مسبق.
- قد تختلف درجات الألوان الموضحة قليلاً عن الألوان الفعلية نظراً لاختلاف عملية الطباعة عن الحقيقية.
- يرجى الاستعلام من الموزع للحصول على معلومات واقية والاستفسار عن مدى توفر الألوان وتناسقها.



مداس العجلات* 1,622



الطول الإجمالي 4,500
قاعدة العجلات 2,680

الارتفاع الإجمالي

1,650



العرض الإجمالي 1,865
مداس العجلات* 1,615

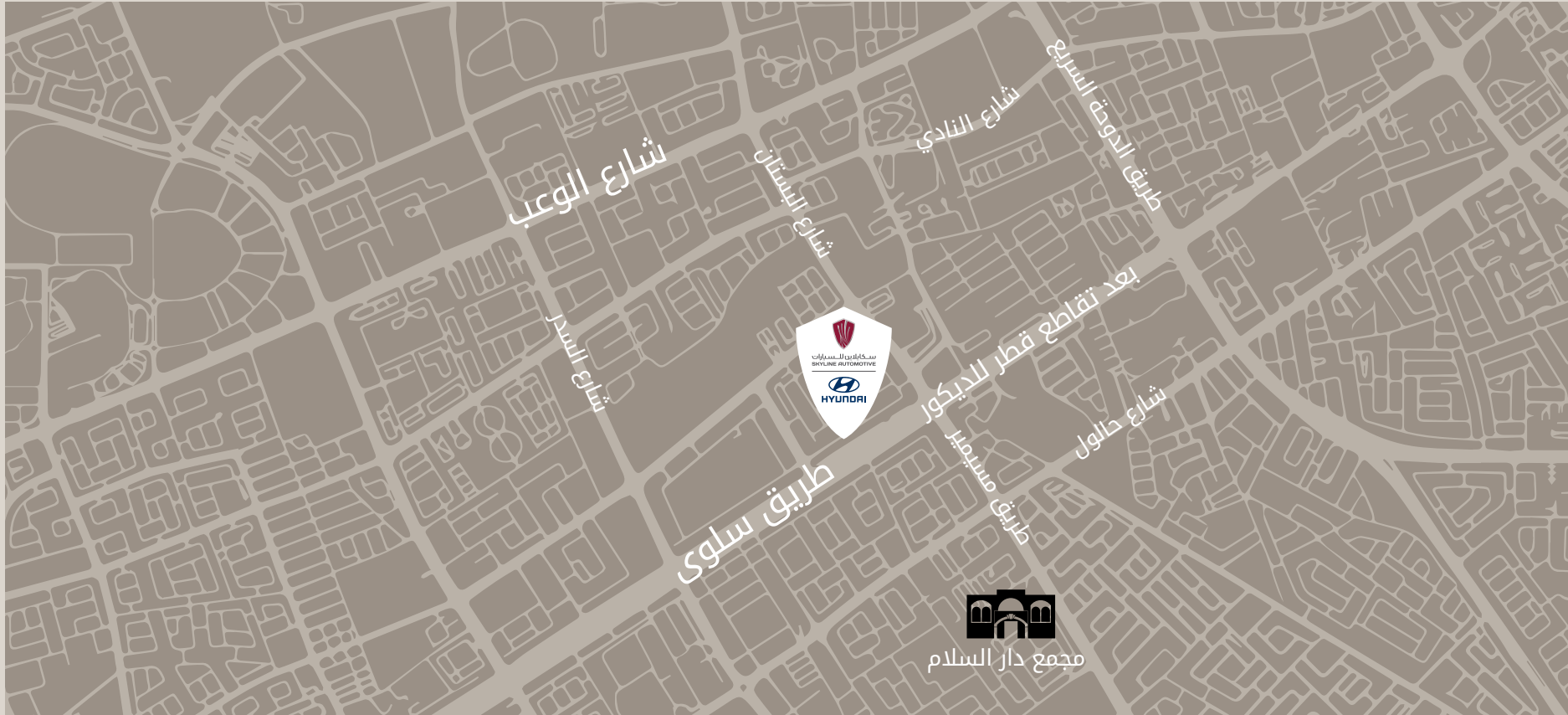
الوحدة: ملم *مداس العجلة • عجلات مقاس 17 بوصة (أمامية/خلفية) 1,637/1,630 • عجلات مقاس 18 بوصة (أمامية/خلفية). 1,622/1,615 • عجلات مقاس 19 بوصة (أمامية/خلفية). 1,622/1,615



سكايلاين للسيارات
SKYLINE AUTOMOTIVE



صالة عرض طريق سلوى



صالة عرض طريق سلوى بعد تقاطع قطر للديكور

+974 3075 8058 8000 231

@hyundaimotorqatar

www.hyundai.com.qa