

# SANTA FE





# استثمر وقتك بالكامل.

تختلف السيارات بين عائلة وأخرى.  
ولكن جميع هذه السيارات تحمل اسماً واحداً: سانتا في الجديدة كلياً.

# احترف بالتنوع.

تختلف العائلات عن بعضها البعض، ومن أجل تصنيع سيارة عائلية تلبي كافة الاحتياجات، يتوجب فهم متطلبات كل عائلة بالضبط. وهو ما نفعله نحن. ولذا قمنا بتصميم سيارة سانتا في الجديدة كلياً لتناسب جميع فئات العائلات العصرية.





# احترف بالمشاركة.

كلنا يعلم أنه لأشياء أهم من قضاء وقت كافٍ وممتع مع العائلة والأصدقاء، ولذلك فإن سيارة سائتا في تمنحك الراحة والحرية المطلقة لقضاء أمتع اللحظات بصحبة أحبائك في أي وقت وأينما أردت.





## سيارة العائلة المثالية.

تميز السيارات العائلية بتصميم جذاب وملفت للركاب، حيث يضيفي شبك الكروم ذو الشكل المتقاطع والعجلات المعدنية مقاس 19 بوصة، طابعاً جريئاً وفريداً لسيارات الدفع الرباعي. كما تعطي مجموعة المصابيح الأمامية، طابع عالي التقنية والجاهز للمغامرات العائلية والتحديات.





مجموعة مصابيح خلفية LED / مصابيح ضباب خلفية



قضبان حاملة على السطح / زينة جانبية



شبكة أمامي / مصابيح نهارة LED / مصابيح أمامية LED / مصابيح ضباب LED



## دع اللحظات الممتعة ترتقي بمستوى حياتك.

تميز المقصورة برحابتها حيث تمت زيادة مساحة الأرجل وصندوق الأمتعة مما يمنح راحة استثنائية لجميع أفراد عائلتك.



حيز مقاعد الصف الثاني هو الأوسع في فئتها



مهما كان حجم عائلتك. وسواءً أكنت في نزهة أو ترغب في الاستمتاع بلعب الجولف أو التخييم. توفر لك سيارة ساننا في ذات الـ 7 مقاعد مرونة كاملة مع تشكيلات متعددة لطريقة طي المقاعد.

تتوفر عدة طرق لإعدادات متاحة لكي تتناسب مع كافة احتياجاتك. تتيح عملية طي مقاعد الصف الثاني والثالث بشكل مسطح تماماً، مساحة رحبة لنقل الأمتعة وخلال فترة وجيزة.



طي مقاعد الصف الثاني والثالث بالكامل

طي كامل لمقاعد الصف الثالث وبنسبة 60% للصف الثاني

طي كامل لمقاعد الصف الثالث وبنسبة 40% للصف الثاني

طي كامل لمقاعد الصف الثالث

7 مقاعد



مقبض مساعد للدخول

يوفر لك المقبض المساعد للدخول والموجود في المقاعد الخلفية السيارة دخولاً سهلاً ومريحاً إلى السيارة.



طي المقاعد بلمسة واحدة

تتيح لك ميزة اللمسة بلمسة واحدة طي مقعد الصف الثاني بسهولة وذلك بمجرد ضغطه زر.





## بالكثير من المزايا. جاهزة لسرد الحكايات.

تزخر مقصورة هذه السيارة الأنيقة بكافة وسائل الراحة التي تجعل من كل لحظة عائلية مرحاً وسعادة. يوفر نظام عرض المعلومات على الزجاج الأمامي عرضاً مباشراً ومريحاً على زجاج السيارة الأمامي. كما يتيح لك نظام الشحن اللاسلكي للهاتف الذكي شحن هاتفك النقال بسهولة تامة، في حين يخزن نظام الذاكرة المدمج وضعية ضبط مقعدك بشكل دائم، بحيث لا تحتاج إلى ضبطه في كل مرة تدخل سيارتك.



نظام الذاكرة المدمج (IMS)



نظام شحن الهاتف الذكي لاسلكياً



نظام عرض المعلومات على الزجاج الأمامي (HUD)



# هدوء مطلق داخلها مهما كان الضجيج خارجها.

تشمل تقنية المحافظة على الهدوء عدداً من مزايا السلامة المتطورة. مثل نظام مساعد المغادرة الآمنة من السيارة. ونظام التنبيه لوجود راكب في المقاعد الخلفية. مما يحافظ على سلامة وأمن أحبائك. ويترك لك حرية التركيز على متعة القيادة.



مساعد الخروج الآمن من السيارة (الأول في فئتها)

حافظ على أمان وسلامة عائلتك بفضل مساعد الخروج الآمن من السيارة حيث تستشعر سائنا في السيارات المقترية من الخلف. وتفعل القفل الخاص بالأطفال للأبواب الخلفية. مما يمنع الركاب من مغادرة السيارة. وبمجرد تجاوز تلك السيارات. فإن ضغطه بسيطة على الزر تفتح الأبواب ليخرج الركاب بأمان.



نظام التنبيه لوجود راكب في المقعد الخلفي (الأول في فئتها)

يكتشف نظام التنبيه الخاص بوجود الراكب الخلفي عن أي حركة في المقاعد الخلفية وبنه السائق لوجود راكب في المقعد الخلفي. بحيث يظهر تنبيه على لوحة العدادات. وفي حال مغادرة السائق السيارة وأطفئ محركها. فإن النظام يطلق إنذار صوتي بمجرد اكتشافه وجود أي حركة في المقاعد الخلفية.

## عناية فائقة بأحبائك على مدار الساعة طوال الوقت.



الفولاذ شديد الصلابة المطور (AHSS)

تفرد سيارة سانتا في بتوفير أقصى متانة من خلال الاستخدام المكثف والإضافي لألواح الفولاذ شديد الصلابة المطور (AHSS). واستخدام اللحامات الهيكلية. مما يحسن من هيكل السيارة بنسبة 15% و 17% على التوالي . بالإضافة إلى توفير قيادة مستقرة وهادئة في نفس الوقت.

نظام من 6 وسائد هوائية

لحماية الركاب من الإصابات في حالة حدوث تصادم. يشمل النظام 6 وسائد هوائية موزعة في الأمام وعلى الجانبين ووسائد هوائية ستارية. فالوسائد الهوائية الأمامية المحطورة تحدد الضغط ولحظة فتحها عند وقوع الحادث. من خلال استشعار وضعية السائق. واستخدام الحزام وشدة التصادم.



# Hyundai SmartSense

مع نظام هيونداي سمارتسنس (Hyundai SmartSense)، والذي يعد من أحدث أنظمة المساعدة المتقدمة للسائق. تأتي سيارة سانتا في مجهزة بأحدث تقنيات السلامة الفعالة والمصممة خصيصاً لكي توفر للسائق والركاب المزيد من السلامة وراحة البال والأمان.



تحذير لفت انتباه السائق (DAW)

يتعرف هذا النظام على علامات إرهاق السائق والأمور الأخرى. كما يعمل على تنبيه السائق بضرورة أخذ استراحة.

شاشة عرض محيطية (SVM)

يوفر نظام الكاميرا المتعددة مشاهدة محيطية 360 درجة حول السيارة.

لمساعدة السائق في أثناء ركن السيارة.

\* قد لا تنوفر الشاشة التي تعمل باللمس مقياس 8 بوصة في بلدك.



نظام التحذير من الاصطدام الخلفي للسيارات العابرة (RCCW)

تعمل أجهزة استشعار الرادار الموجودة في المصد الخلفي على تنبيه السائق حول حركة المرور القريبة من الجانب الأيسر والأيمن من السيارة، وذلك أثناء مناورة الرجوع للخلف.



نظام التحذير من التصادم في النقاط العمياء (BCW)

تقوم مجسات الرادار المثبتة على المصد الخلفي للسيارة بتحذير السائق من السيارات المقترية في النقطة العمياء.



نظام تحذير لركن السيارة (PDW)

تعمل مجسات الاستشعار الموجودة في الجزء الأمامي والخلفي من السيارة على تنبيه السائق للمسافة والعوائق الموجودة. من أجل ركن السيارة براحة وأمان.



كشافات علوية مساعدة (HBA)

تعمل هذه الوظيفة على تعديل المصابيح العلوية والمنخفضة تلقائياً وفق حالات الطريق المختلفة، ومدى سطوع الإضاءة الأمامية للمركبات القادمة، مما يعزز من سلامة السائق وكذلك المركبات الأخرى أثناء القيادة الليلية.



نظام مساعدة أمامي لتجنب التصادمات (FCA)

يعمل كل من الكاميرا الأمامية، ونظام المستشعر الأمامي على تحذير السائق من التصادمات الأمامية المحتملة مع المركبات الأخرى، مع إمكانية استخدام المكابح عند الضرورة.

\*نظام تحذير لتجنب التصادمات (FCW) متوفر في هذه الميزة.



نظام تنبيه مغادرة المسار (LDW)

تعمل الكاميرا الأمامية في السيارة على التحقق من علامات المسار وتنبه السائق لدى مغادرته المسار، من خلال تحذيرات مرئية ومسموعة.

# سيارة عائلية، تمنحك المزيد من الطاقة.

لكي تتحمل المسافات البعيدة والرحلات المتكررة، الواحدة تلو الأخرى على الطريق، تم تجهيز سيارة سانتا في بمحركات ديزل أو بنزين مع ناقل حركة ذو 6 أو 8 سرعات، مما يوفر أقصى قدر من الكفاءة بالوقود والامتانة.

محرك ديزل 2.2 CRDi	محرك بنزين 3.5 MPI V6	محرك بنزين 2.4 GDi	محرك بنزين 2.4 MPI
أقصى قدرة حصان/3,800 د. د.	أقصى قدرة حصان/6,300 د. د.	أقصى قدرة حصان/6,000 د. د.	أقصى قدرة حصان/6,000 د. د.
200	280	188	172
أقصى عزم كجم-م/1,750-2,750 د. د.	أقصى عزم كجم-م/5,000 د. د.	أقصى عزم كجم-م/4,000 د. د.	أقصى عزم كجم-م/4,000 د. د.
45.0	34.3	24.6	22.9



ناقل حركة أوتوماتيكي ذو 8 سرعات



أزرار النقل



تعتبر سانتا في أول سيارة رياضية متعددة الاستخدامات مزودة بتقنية HTRAC، التي تتيح لك اختبار نمط القيادة المثالي. للاستمتاع بمغامرات الطريق. سواء أكنت تقود في المدينة أو خارجها باستخدام تقنية HTRAC، فإنك ستتعلم بالجرأة والقدرة لتنطلق أبعد مما تتوقع على الطريق.

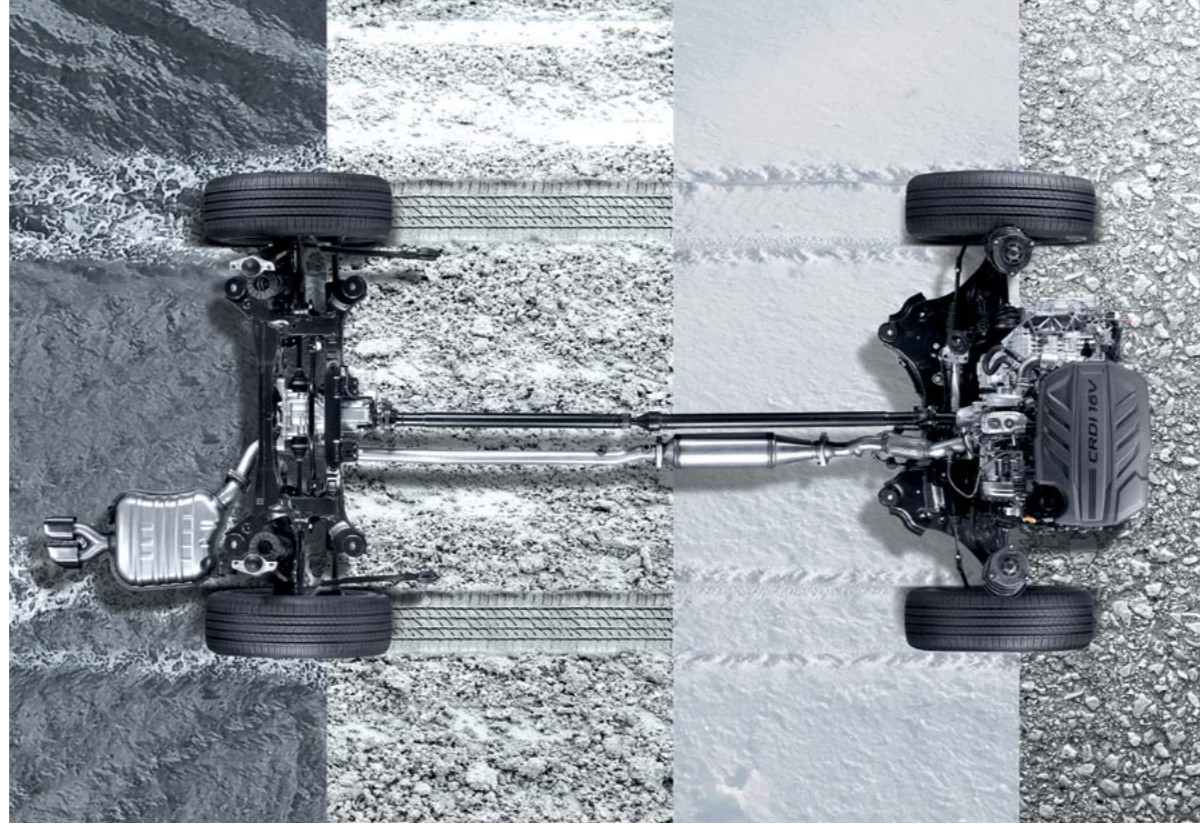
**HTRAC**

نظام الدفع الرباعي الإلكتروني HTRAC

يعمل هذا النظام الإلكتروني HTRAC على الكشف عن سرعة المركبة وحالات الطريق بحيث يتحكم بقوة الكبح بين العجلات اليسرى واليمنى. إضافة إلى تحكمه بقوة العزم بين المحورين الأمامي والخلفي. مما يضمن قيادة مستقرة أثناء الانعطاف على الطرقات الزلقة.

نمط القيادة

بتغير لون لوحة العدادات وفقاً لوضع القيادة المختار (القيادة المريحة، أو التي تراعي البيئة، أو الرياضية). حيث توفر القيادة المريحة أفضل نقل للعزم يمنح قيادة مستقرة، بينما تضع القيادة التي تراعي البيئة الأولوية لاقتصادية الوقود. بينما تعزز القيادة الرياضية الأداء لتوفير قيادة ديناميكية. وأخيراً، يستخدم نمط القيادة الذكية للتبديل تلقائياً بين الأوضاع الأخرى استناداً إلى ظروف الطريق المختلفة وأسلوب القيادة.





# المزايا



عجلات معدنية فضي داكن 19 بوصة

عجلات معدنية 19 بوصة

عجلات معدنية 18 بوصة

عجلات معدنية 17 بوصة



نظام صوتي (انفينيتي)



نظام كبح إلكتروني (EPB)



نظام تكييف الهواء أوتوماتيكي بالكامل



نظام ملاحه بشاشة 8 بوصة



مجموعة عدادات TFT مقاس 7 بوصة



مصابيح LED صغيرة بالمرابا الخارجية



مجموعة مصابيح LED خلفية



مصابيح أمامية LED



مصابيح LED نهائية (DRL)



شبكة أمامية للتهوية



ستارة للباب الخلفي تعمل يدوياً



نظام تدفئة المقاعد الخلفية



نظام تهوية وتدفئة للمقاعد الأمامية



مقعد السائق يعمل كهربائياً بـ 14 وضعياً



خاصية سهولة دخول الركاب الى المقاعد الخلفية



نظام باب صندوق الأمتعة الذكي



فتحة سقف بانورامية



نافذة كهربائية للسلامة (باب السائق فقط)

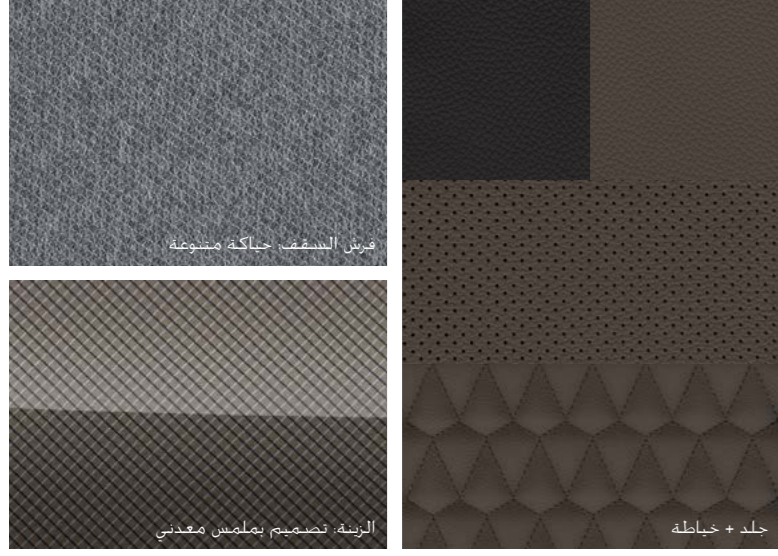


قوالب محيطية

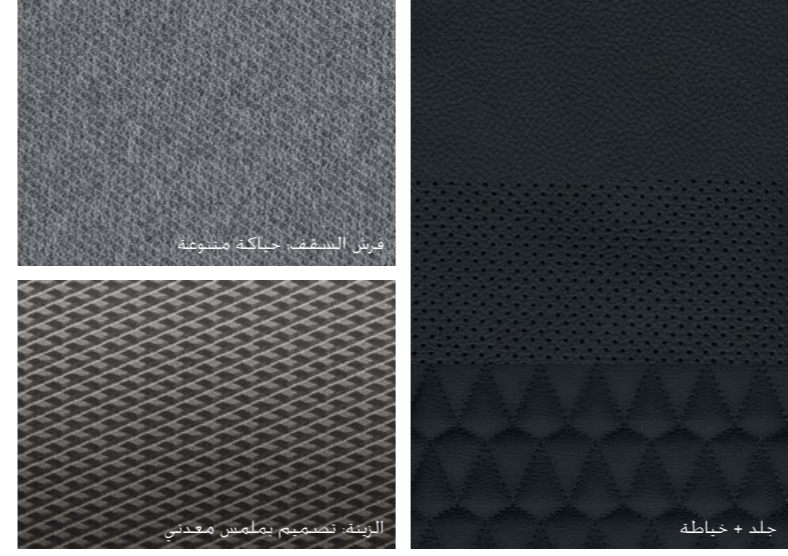


مقابض خارجية للأبواب

# الألوان الداخلية



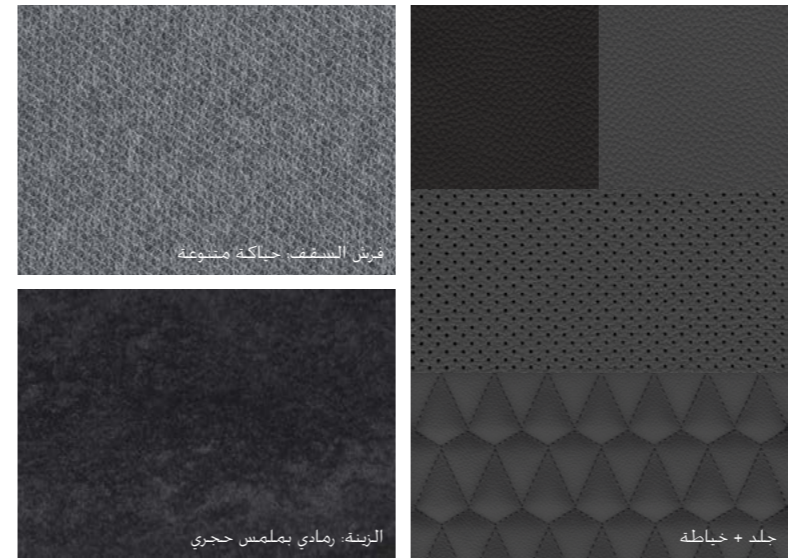
البيج الداكن بلونين لفرش المقصورة



أسود - لون واحد للمقصورة



لون اليرغندي لفرش المقصورة



درجتان من اللون الرمادي للمقصورة

## الألوان الداخلية



برونزي ترابي (Y2B)



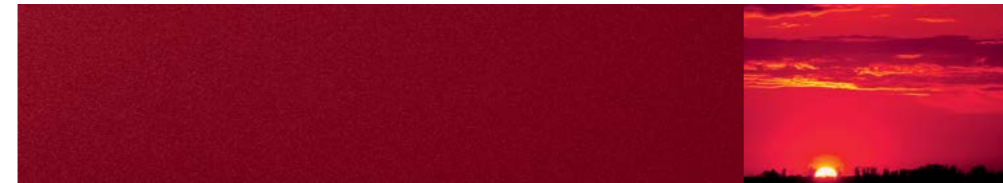
أبيض كريمي (WW2)



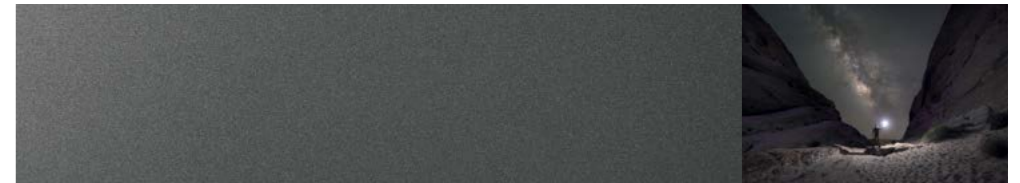
برتقالي بركاني (YR2)



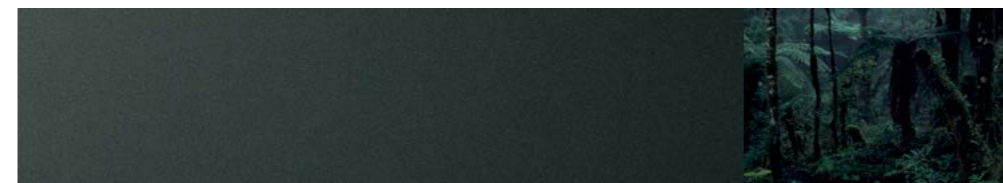
فضي تايفون (T2X)



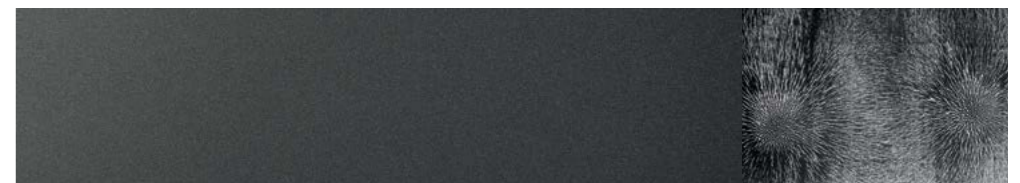
أحمر الأفق (RD2)



وايلد إكسبلور (W2P)



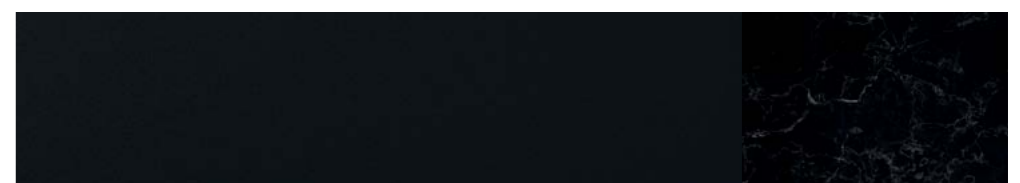
رين فوريسنت (R2F)



قوة المغناطيس (M2F)



ستورمي سي (ST2)



أسود فانتوم (NKA)

## المواصفات

2.2 CRDi Diesel Engine	3.5 V6 MPI Gasoline Engine	2.4 GDi Gasoline Engine	2.4 MPI Gasoline Engine	Type
4-Cylinders DOHC	6-Cylinders DOHC	4-Cylinders DOHC	4-Cylinders DOHC	Engine type
2,199	3,470	2,359	2,359	Displacement (cc)
200 / 3,800 (EU5)	280 / 6,300 (EU5)	188 / 6,000 (EU5)	172 / 6,000 (EU5)	Max. Power (ps / rpm)
45.0 / 1,750 ~ 2,750 (EU5)	34.3 / 5,000 (EU5)	24.6 / 4,000 (EU5)	22.9 / 4,000 (EU5)	Max. Torque (kg-m / rpm)
Brakes				
17" (Φ320x29t)			Front	
16" (Φ305x11t)			Rear with ABS	
Suspension				
McPherson Strut Type			Front	
Multi-Link Type			Rear	
Tire				
235/65 R17, 235/60 R18, 235/55 R19				

Dimensions			
1,016 (974) / 995 (963) / 917	1st row (w/Sunroof) / 2nd row (w/Sunroof) / 3rd row		Head Room (mm)
1,048 / 1,001 (1,026) / 746	1st row / 2nd row (5 Seats) / 3rd row		Leg Room (mm)
1,500 / 1,480 (1,450) / 1,344	1st row / 2nd row (w/Curtain) / 3rd row		Shoulder Room (mm)

- القيم المذكورة أعلاه هي نتائج اختبارات داخلية قامت به شركة هيونداي. ويمكن للنتائج أن تكون مختلفة عن اختبارات المنظمات الأخرى.
- قد لا يتم توريد بعض من الأجهزة الموضحة أو المبيبة أعلاه في هذا الكاتالوج كأجهزة قياسية. وقد يتم طرحها بتكلفة إضافية.
- تحتفظ شركة هيونداي موتور بحق تغيير المواصفات والأجهزة دون إخطار مسبق.
- قد تختلف درجات الألوان الموضحة قليلاً عن الألوان الفعلية نظراً لاختلاف عملية الطباعة عن الحقيقة.
- يرجى الاستعلام من الموزع للحصول على معلومات وافية والاستفسار عن مدى توفر الألوان وتناسقها.



الوحدة: ملم \*مداس العجلات • عجلات معدنية 17 بوصة (الأمام/الخلف): 1,652/1,643 • عجلات معدنية 18 بوصة (الأمام/الخلف): 1,647/1,638 • عجلات معدنية 19 بوصة. عجلات فضي داكن (الأمام/الخلف): 1,644/1,635

سيارة لجميع العائلات  
وبشكل خاص عائلتك أنت.





إن تطلع الأفراد إلى سلاسة تنقلاتهم الشخصية يتطلب أكثر من مجرد وسائل انتقال مريحة. فالمفهوم القديم للسيارة انطوى بين صفحات الماضي. إذ أصبحت السيارة تعكس أنماط حياة الأفراد وأضحت جزءاً لا يتجزأ من حياتهم. وفي نفس الوقت تشهد صناعة السيارات تطورات كبيرة. وفي خضم ذلك تنمو شركة هيوونداي موتور بسرعة مبهرة لتصبح واحدة من أكبر مصنعي السيارات، مدعومة بقدرتها على إنتاج سيارات من أروع الفئات العالمية إلى جانب الجودة الفائقة. لقد وصلنا اليوم إلى مرحلة نحتاج فيها إلى منهجية نوعية لاستلهاام أفكار أعظم وحلول مهمة من أجل عملائنا. وهذه فرصة مواتية للمضي قدماً ومن ثم قمنا بتطوير شعار جديد للماركة يعكس مكنون رغبتنا الطامحة في إحراز قفزة كبيرة. وبتريادة شعارنا الجديد وما ينطوي عليه من فكر جديد سنصبح شركة تواصل مجابهة التحديات لفتح آفاق جديدة من أجل البشرية وكوكب الأرض.