

Driving innovation.

IONIQ hybrid



Hyundai Motor Company
<http://worldwide.hyundai.com>
GEN. LHD GL 1610 ARABIC. WD
Copyright © 2016 Hyundai Motor Company. All Rights Reserved.

إن نطلع الأفراد إلى سلاسة تنقلاتهم الشخصية يتطلب أكثر من مجرد وسائل انتقال مريحة، فالمفهوم القديم للسيارة انطوى بين صفحات الماضي. إذ أصبحت السيارة تعكس أنماط حياة الأفراد وأصبحت جزءاً لا يتجزأ من حياتهم. وفي نفس الوقت تشهد صناعة السيارات تطورات كبيرة. وفي خضم ذلك تنمو شركة هيوونداي موتور بسرعة مبهرة لتصبح واحدة من أكبر مصنعي السيارات. مدعومة بقدرتها على إنتاج سيارات من أروع الفئات العالمية إلى جانب الجودة الفائقة. لقد وصلنا اليوم إلى مرحلة نحتاج فيها إلى منهجية نوعية لاستغلال أفكار أعظم وحلول مهمة من أجل عملائنا. وهذه فرصة مواتية للمضي قدماً ومن ثم قمنا بتطوير شعار جديد للماركة يعكس مكنون رغبتنا الطامحة في إحراز فقرة كبيرة وريادة شعارنا الجديد وما ينطوي عليه من فكر جديد سنصبح شركة تواصل مجابهة التحديات لفتح آفاق جديدة من أجل البشرية وكوكب الأرض.



أرى عالمًا متغيرًا.

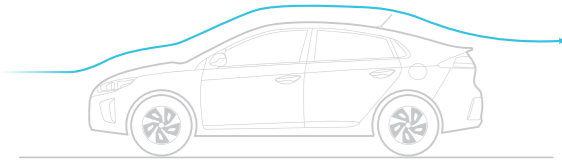
التحرك في اتجاه جديد.

عندما أنظر إلى سيارتي أيونيك الهجينة، أرى مستقبل الحركة وفرصة لإحداث فرق. سيارة أيونيك الهجينة هي خياري أولاً وأخيراً. نظراً لتصميمها المدهش وانخفاض انبعاثات ثاني أكسيد الكربون منها: فقط ٧٩ جرام/كلم. لذلك، أنا أشكل الفرق وأساعد في خلق عالم أنظف وأفضل. علاوة على جميع هذه المزايا، تنفرد سيارة أيونيك بمنح قيادة مرحة ومبهجة.

المستقبل بين يديك.

أنا معجب حقاً بأناقة وبساطة سيارتي ايونيك، فهي تنفرد بتصميم متطور من الخارج، وتزخر بالعديد من المزايا المبتكرة بالداخل. وعند قيادتها أشعر وكأنها تسابق الريح وذلك بفضل مساعدة معامل السحب المنخفض، الذي يتيح لي الاستمتاع بقيادة هادئة وسلسة وكفاءة أفضل في استهلاك الوقود.

Aerodynamic Cd 0.24:



المصد الخلفي

مصد خلفي بلونين يتضمن رسومات تضيف لمسة رياضية، في حين يتواصل بانسيابية مع التصميم الأمامي.

مصابيح نهارية (DRL) من نوع LED

تتميز المصابيح النهارية بتصميم أنيق وعصري وعالي التقنية، وذلك بفضل مصابيح LED عالية الكفاءة التي توفر أقصى سطوع مع استهلاك أقل للتيار.

الشبك الأمامي

يتضمن الشبك الأمامي سداسي الأضلع الذي يحمل شعار الشركة، جوانح يتم التحكم بها من خلال الكمبيوتر، وتعلق تلقائياً لتحسن من الديناميكية الهوائية.



موديل GL يتضمن أدوات اختيارية معروضة هنا.



عش تجربة عشق القيادة.

تعد مقصورة سيارة أيونيك تحفة للتصميم المحترف: فهي بسيطة بأناقيتها وممتعة بمواصفاتها وغنية بالميزات المبتكرة. مثل: شحن الهاتف لاسلكياً، عجلة القيادة بتصميم D مظهراً رياضياً، وتتيح الدخول والخروج من السيارة بسهولة.



عجلة قيادة
بتصميم D

الكونسول الوسطي

تم ترتيب الكونسول الوسطي بشكل ذكي لينظم لي أغراض ومقتنيات. حيث يتسع لحفظ جهازي اللوحي، وهاتف ذكي، وجميع المستلزمات الضرورية للسفر.

عجلة القيادة المدفأة

تمنح عجلة القيادة المكسوة بالجلد الراحة والدفع ليدي أثناء القيادة، وتشكل هذه الميزة الرائعة عنصراً مهماً في إضافة المرح والبهجة إلى الأيام الممطرة.

عدادات مراقبة بشاشة LCD مقاس ٤.٢ بوصة

صممت مجموعة عدادات المراقبة لتوفر تشكيلة متنوعة من المعلومات المفيدة، التي تمنحني قيادة آمنة وموثوقة. ويتميز عداد السرعة بتصميمه ثلاثي الأبعاد.





من أجل تحقيق كفاءة أفضل لاستهلاك الوقود، صممت سيارة ايونيك بالاعتماد على نظام خفيف، إذ تم تصنيع غطاء المحرك وباب الصندوق الخلفي من الألومنيوم بدلاً من الفولاذ التقليدي، مما خفّض من وزنها. وقد تم اعتماد تقنية اللحامات الساخنة، والمواد اللاصقة عالية التقنية، ووسائل التصنيع المبتكرة الأخرى، لتعزيز الأجزاء المهمة التي تحافظ على السلامة.

غطاء المحرك وباب الصندوق الخلفي من الألومنيوم



نظام من ٧ وسائد هوائية

تمنح الوسائد الهوائية السبع في السيارة حماية وسلامة استثنائية للركاب، حيث تتوفر وسادتان للراكب الأمامي، ووسادة لركبتي، علاوة على وسادتين جانبيتين (للمقاعد الأمامية)، وسنارة جانبية توفر الحماية اللازمة عند التصادم الجانبي.



سيارة ايونيك مجهزة بناقل سرعة مزدوج القابض، يجعل القيادة أكثر سلاسة ومرحاً. ففي نمط القيادة الرياضية، يتيح لي ناقل السرعة مزدوج القابض النقل بين السرعات متى ما شئت، حيث بإمكانني التحول إلى النمط الآلي والاستمتاع برحلة أكثر راحة. وفي كلتا الحالتين، يكون النقل بين التروس سريع وسلس، حيث يعطيني نمط النقل اليدوي الأداء الرياضي دون عناء الضغط على دواسة البنزين، في حين تؤكد سيارة ايونيك أنها تضيف إثارة وتشويقاً إلى القيادة الهجينة.

ناقل سرعة مزدوج القابض (DCT)



ذراع ناقل السرعة التلقائي

تمنحني هذه الميزة المفيدة الخيار بين القيادة الرياضية/ التي تراعي البيئة ECO، والناقل اليدوي، وكل ما يتطلبه الأمر حركة بسيطة وسريعة لتغيير إعدادات نمط القيادة، في حين تركز راحة يدي بشكل طبيعي على ذراع الناقل لاختيار السرعة المطلوبة براحة تامة.





محرك Kappa - Atkinson GDi
سعة ١,٦ لتر

Displacement_1,580cc

Maximum torque_15,0kg.m/4,000rpm

Valve system_Dual CVT
Maximum power_105PS/5,700rpm

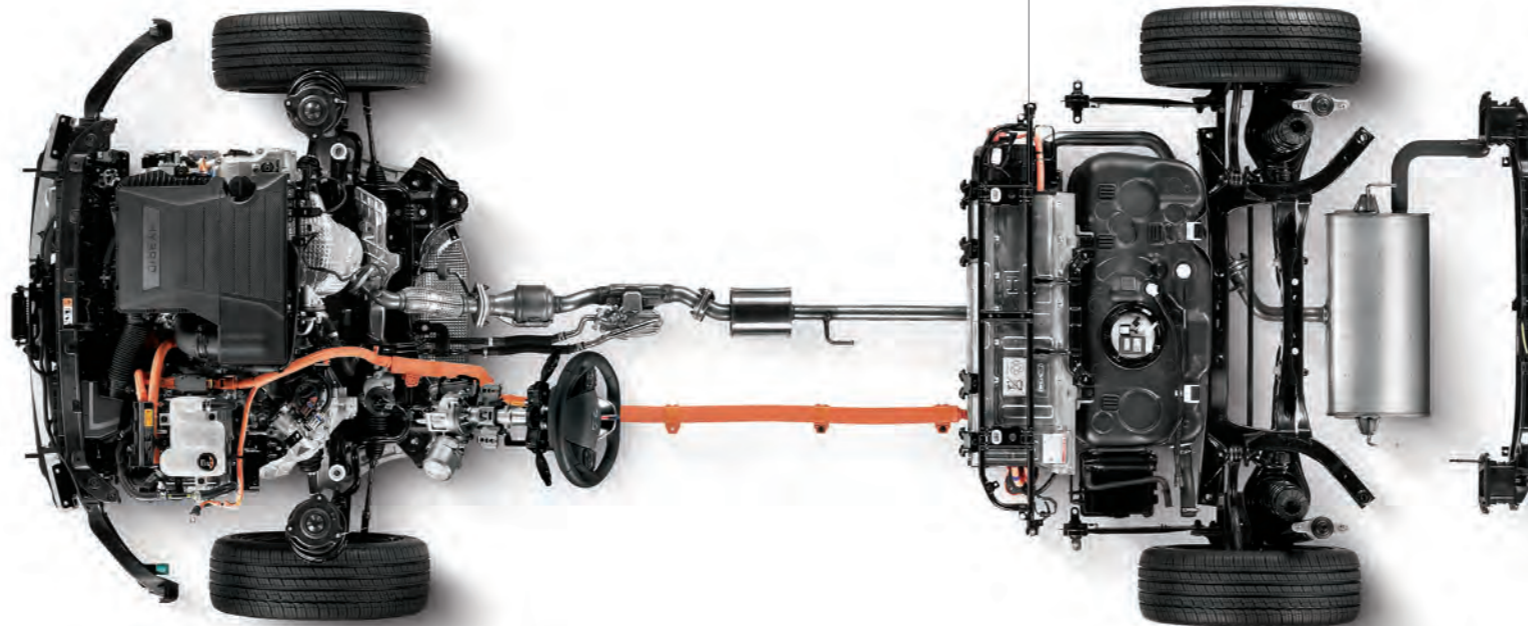


فولاذ مطور شديد الصلابة

تم زيادة الفولاذ المطور شديد الصلابة في الهيكل إلى أكثر من ٧٥٪، مما يرتقي بمانته وصلابته، في حين صنعت المكونات المهمة باستخدام تقنية اللحامات الساخنة المتقدمة.

مركز جاذبية منخفض

تتميز سيارة ايونيك بقدرتها على تحقيق مركز جاذبية منخفض استثنائي. لدى تركيب البطارية أسفل المقاعد، ويعزز هذا الموضع بشكل كبير من رشاقة ايونيك ويساعد على منح مزيداً من المتعة في القيادة.



الأفضل في العالمين.

تحت غطاء محرك سيارة ايونيك يوجد قلبان ينبضان كواحد: موتور كهربائي بقوة ٣٢ كيلو وات، ومحرك Kappa - Atkinson GDi سعة ١,٦ لتر، يمنحان سيارة ايونيك حرية التبديل بسلاسة تامة بين المحرك التقليدي والموتور الكهربائي. حيث يعمل نظام حقن الوقود المباشر على استخراج أكبر قدر ممكن من الطاقة من كل قطرة وقود، بينما يوفر قدرة ١٠٥ حصان.



محرك كهربائي هجين

Electric motor type_Permanent magnet synchronous motor (PMSM)
Maximum power_32kW

Maximum torque_170Nm
Battery type_Lithium-ion polymer

إدارة التنبؤ بالطاقة

يقوم نظام إدارة البطارية المطور للغاية على جمع وتحليل البيانات على طرق السفر، وطريقة وعادات القيادة المتبعة من أجل تخزين الطاقة الأمثل. ويتم استخدام خوارزميات متطورة للتبديل بين أوضاع الدفع الكهربائي والبنزين، واستعادة طاقة الكبح لإعادة شحن البطاريات.



البدء/سرعة منخفضة	التسارع والصعود	سرعة متوسطة/عالية ثابتة	تخفيض السرعة أو عند النزول
موتور كهربائي (بط EV)	محرك + موتور كهربائي	محرك أو موتور كهربائي	إعادة شحن

المزايا

موديل GL يتضمن أدوات اختيارية معروضة هنا.



مَشاحات ديناميكية
مصد خلفي



مفاتيح تحكم بالنوافذ كهربائياً



مجموعة مصابيح خلفية
كاميرا للمشاهدة الخلفية



مصابيح أمامية



نظام تدفئة في المقاعد الخلفية
ميزة تعديل المقعد الأمامي



نظام طي المقاعد (نوع 1:4)



نظام صوتي (Radio/CDP/MP3) بشاشة
LCD مقاس 5,0 بوصة
نظام تكييف هوائي في الأمام والخلف



مفاتيح التحكم بعجلة القيادة



الألوان الخارجية



فضي أوروبا (TS7)



فضي بلاتيني (T8S)



أبيض قطبي (WAW)



بني دميناسي (RB4)



رمادي حديدي (YT3)



أسود فانتوم (NKA)



برتقالي فونيكس (RY9)



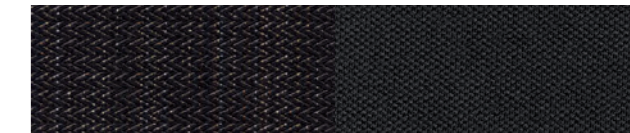
أزرق مارين (N4B)

المواصفات

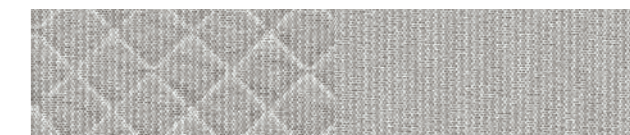
ENGINE		ELECTRIC MOTOR	
Type	GDi gasoline engine	Type	Permanent magnet synchronous motor (PMSM)
Displacement (cc)	1,580	Max. power (kW)	32
Max. power (PS/rpm)	105/5,700	Max. torque (Nm)	170
Max. torque (kg·m/rpm)	15.0/4,000	Battery type	Lithium-ion polymer
DIMENSIONS			
Head room (mm)		Front/rear (w/o sunroof)	994/950
Leg room (mm)		Front/rear	1,073/906
Shoulder room (mm)		Front/rear	1,425/1,396
Luggage capacity (liter)		Up to roof	550
		Rear seats down, up to roof	1,505

- القيم المذكورة أعلاه هي نتائج اختبارات داخلية ويمكن أن تتغير بعد التأكد من صحتها.
- قد لا يتم توريد بعض من الأجهزة الموضحة أو المبينة أعلاه في هذا الكتلوج كأجهزة قياسية، وقد يتم طرحها بتكلفة إضافية.
- تحتفظ شركة هيونداي موتور بحق تغيير المواصفات والأجهزة دون إخطار مسبق.
- قد تختلف درجات الألوان الموضحة قليلاً عن الألوان الفعلية نظراً لاختلاف عملية الطباعة عن الحقيقة.
- يرجى الاستعلام من الموزع للحصول على معلومات وافية والاستفسار عن مدى توفّر الألوان وتناسقها.

الألوان الداخلية



منسوج



محاك

العجلات



عجلات معدنية ١٥ بوصة



Unit : mm



Overall width 1,820
Wheel tread* 1,549



Overall length 4,470
Wheel base 2,700

Overall height 1,460



Wheel tread* 1,563

*Wheel tread : 15" (front/rear) - 1,563/1,577